

Boletín Informativo

CHUBB Marine y
LOGICA

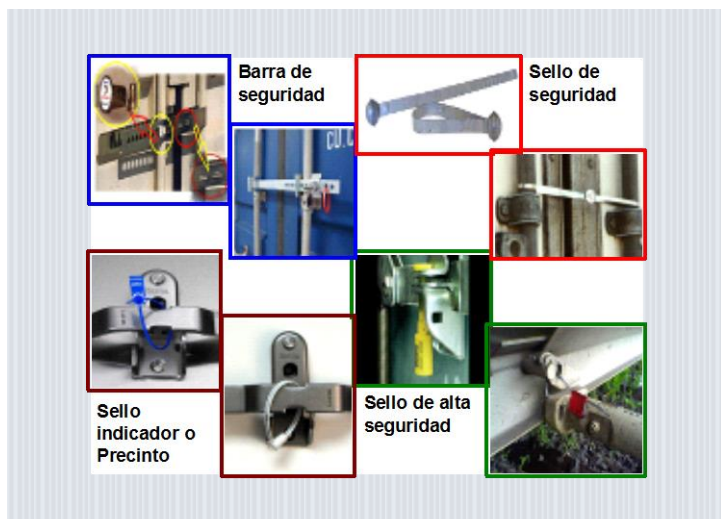
Noviembre 2016

Edición # 3

“Sellos de Seguridad”

Dentro de los principales problemas en el traslado de mercancías a nivel mundial es el robo de la carga durante su transporte. No obstante que la principal preocupación es que llegue la

seguridad y barras de seguridad. Estos dispositivos, combinados con métodos adecuados ayudan a proteger e identificar las violaciones a contenedores de carga, remolques y



carga, también se tiene la problemática que llegue completa, sin alteración ni violación.

Dentro de las principales herramientas utilizadas para la protección de mercancías y valores que se transportan en contenedores, y furgones de carga y que se guardan en almacenes y bodegas son los sellos indicativos, sellos de

furgones. A diferencia de un candado o una alarma, éste accesorio siempre evidenciará cualquier acceso no autorizado.

...

Es importante mencionar que cualquier sistema de seguridad de comercio internacional debe contemplar el uso de este tipo de dispositivos, principalmente en los contenedores con el fin de evitar robos; y más aún contrabandos o cualquier otro tipo de ilícitos. Es por estas razones eso que cobra mayor importancia la utilización de los sellos como parte del sistema de prevención y seguridad que toda organización debe tener.

Clasificaciones de los Sellos

Sellos Indicadores o precintos.-

Son sellos contruidos y fabricados con materiales fáciles de romper normalmente plástico. Una simple inspección revelará si el sello ha sido manipulado o violado.

Sello de Seguridad.

Es un dispositivo de cierre pasivo que puede utilizarse solamente una vez y que se utiliza para brindar un testigo confiable de un intento o violación no autorizada. El sello provee resistencia limitada a cualquier intento de abrirlo e ingresar al contenedor de carga que sella.

Sellos de alta seguridad.

Estos sellos son fabricados normalmente de acero, ya sea fundición sólida o cable metálico con la intención de retardar cualquier violación. Los sellos de alta seguridad normalmente son removidos con una cortadora de alta calidad o corta-cables (cizallas). Los sellos de alta seguridad deben ser resistentes para prevenir una

fractura accidental o manipulación bajo un uso normal.

Barras de seguridad.-

Se utilizan para bloquear las barras de cierre de los contenedores, este dispositivo reduce de manera significativa el problema de violaciones inexplicables de las barras de cierre, minimizando los costos por pérdida o sustracción de la carga durante el transporte y/o por estancias en bodegas o recintos fiscales.

Todos los tipo de sellos y barras de seguridad deben están identificadas por marcas únicas y permanentes (logotipo de la empresa, número de identificación, etc.); cualquier modificación de marcas debe requerir la destrucción irreversible del sello.

Omar Mendoza Lizaola, AMIM, CPCU, ARe
Director MARINE
Sao Pablo, Brasil

Alfredo Martínez,
Transportes México, elaboró

Asdrúbal Sánchez,
GG, LOGICA PTY y CR, editó