

Diciembre 2025

# BOLETÍN INFORMATIVO

## Acerca de Chubb

Con operaciones en 54 países y territorios, Chubb ofrece seguros comerciales y personales de propiedad y accidentes, accidentes personales y seguro médico

complementario, reaseguro y seguro de vida a un grupo diverso de clientes.

Como empresa de suscripción, evaluamos, asumimos y gestionamos el riesgo con conocimiento y disciplina.

Atendemos y pagamos nuestros reclamos de manera justa. La compañía también se define por su amplia oferta de productos y servicios, amplias capacidades de distribución, solidez financiera excepcional y operaciones locales a nivel mundial. La empresa matriz Chubb Limited cotiza en la Bolsa de Valores de Nueva York (NYSE: CB) y es un componente del índice S&P 500.

Chubb mantiene oficinas ejecutivas en Zurich , Nueva York , Londres , París y otras ubicaciones, y emplea aproximadamente a 33.000 personas en todo el mundo.

## Haciendo el manejo de datos una prioridad para las empresas



**Incluso antes de que el Covid-19 pusiera a las empresas ante una presión extrema por evolucionar y adoptarla tecnología digital, la innovación tecnológica ya era más una necesidad que una elección.**

**Como prácticamente cualquier tipo de negocio que comienza a adoptar plataformas y canales digitales, las empresas están recolectando más datos que nunca. La pregunta es: ¿tienen ellas la experiencia o la capacidad tecnológica para administrar estos datos de la manera correcta?**

## Cómo administrar los datos de manera responsable

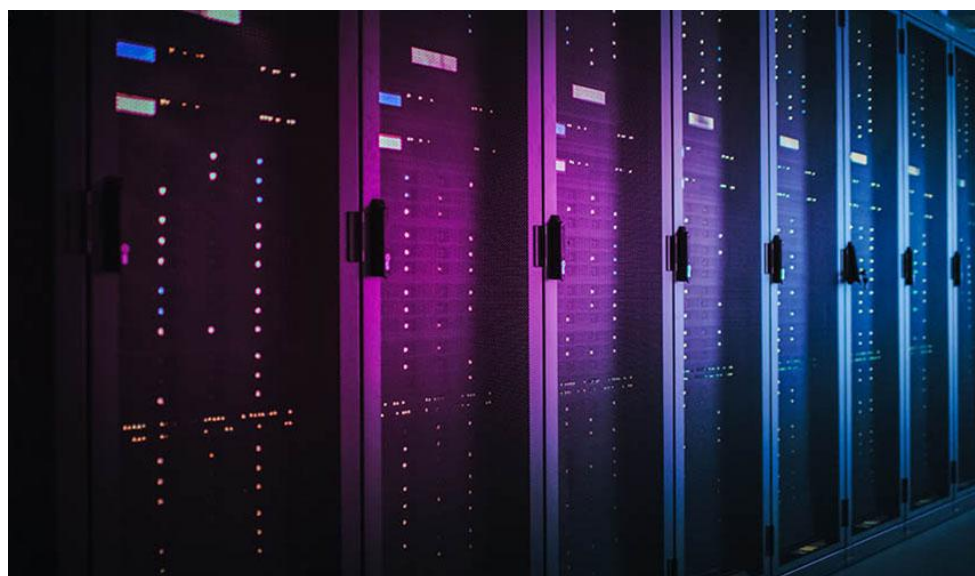
Los datos están en todas partes, y la administración de datos tiene una alta tasa de adopción entre las nuevas tecnologías: el 61% de las empresas encuestadas por Chubb y Accenture ya está recolectando datos y usando big data; el 70% usa algún tipo de nube o servicio de almacenamiento digital y más del 21% está incorporando inteligencia artificial (IA) para procesar e interpretar estos datos.

En esencia la administración de datos consiste en minimizar las posibilidades de que información incorrecta llegue a manos equivocadas o se utilice de manera incorrecta. Las empresas tienen que asegurarse de ello. Si no lo hacen, pueden enfrentarse a las consecuencias de violar las leyes de privacidad que protegen a sus clientes.

Las filtraciones de datos pueden ocurrir de diferentes maneras; entre ellas, los errores de los empleados, procesos de administración de datos deficientes o fallas en los equipos o sistemas. La mejor manera de evitar exponerse a estos problemas es tomar seriamente la adopción de nuevas tecnologías, sin verlas como una solución rápida para mantenerse al día con la competencia.

Para cualquier empresa, el primer paso esencial en la transición para realizar operaciones centradas en datos es invertir en procesos y plataformas que brinden una crucial línea de defensa inicial. Desde el punto de vista de la tecnología, esto implica un apropiado sistema de gestión de relaciones con clientes (CRM), que cumpla con las regulaciones, así como un sistema de respaldo en caso de pérdida de datos. Cuando se combinan con empleados capacitados en el uso de datos de clientes, estos sistemas reducen el riesgo de una filtración de datos y hacen que sea más fácil la recuperación en caso de que ocurra algún incidente.

Con estas defensas en curso y un conocimiento profundo de las regulaciones sobre el uso y manejo de datos, la probabilidad de que pueda surgir algún problema derivado del mal uso de estos datos puede reducirse significativamente.



## **Preparándose para lo peor**

En los últimos meses, las amenazas relacionadas con la administración de datos han aumentado, por lo que las empresas que se están digitalizando pueden ser más vulnerables que nunca. Con más empleados trabajando desde sus casas, es difícil mantener fuertes prácticas de ciber seguridad y garantizar el acceso seguro a información confidencial. Como resultado, PwC reporta que "los ciber ataques han aumentado junto con la expansión global de la pandemia de Covid-19", haciendo que mantenerse alerta sea más importante que nunca<sup>1</sup>.

Al combinar las medidas de protección necesarias con las mejores prácticas del uso responsable de datos, las empresas pueden asegurarse de que están listas para evolucionar, sin riesgos innecesarios.

**CHUBB®**